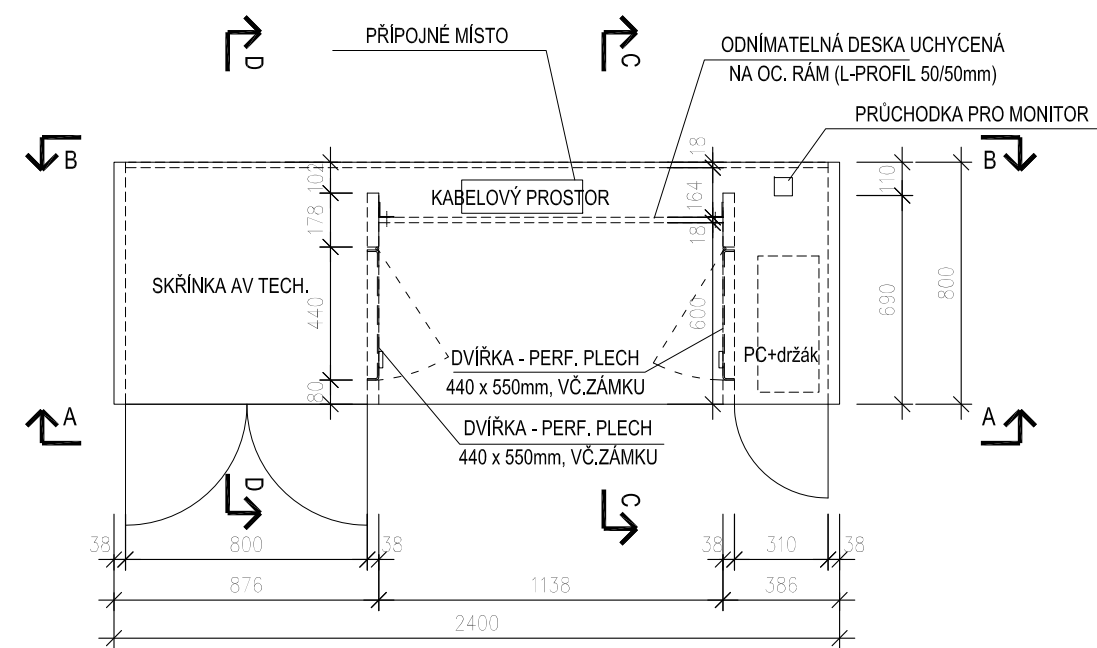


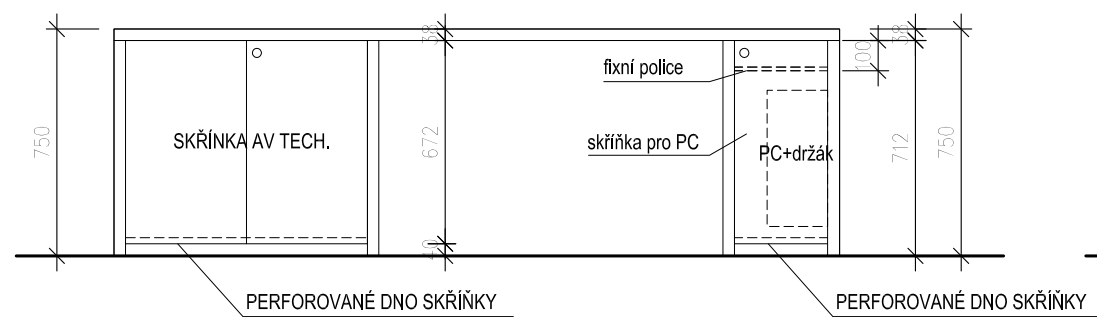
K

KATEDRA V M.Č. S301

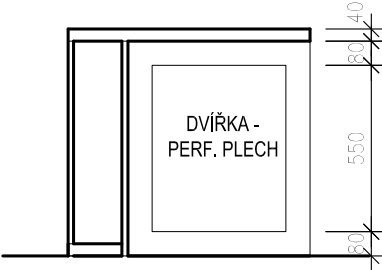
PŮDORYS



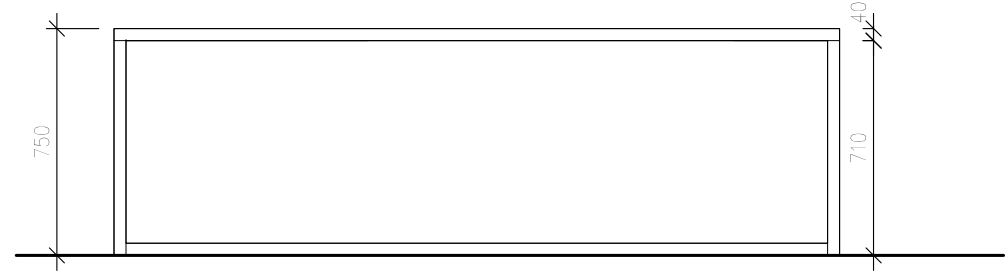
POHLED A-A



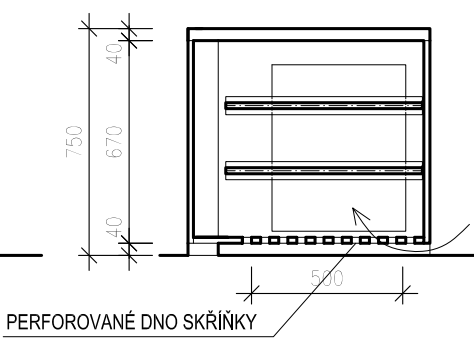
ŘEZ C-C



POHLED B-B



ŘEZ D-D



POPIS

KATEDRA SE SKLÁDÁ Z NĚKOLIKA FUNKČNÍCH ČÁSTÍ SPOJENÝCH DO JEDNOHO CELKU - JEDNÁ SE O PRACOVNÍ STŮL A DVOJICI SPODNÍCH SKŘÍŇEK. OBĚ SKŘÍŇKY BUDOU OPATŘENY PEVNÝMI UZAMYKATELNÝMI DVÍŘKY. ŠIRŠÍ SKŘÍŇ BUDE VYBAVENA VÝSUVNÝMI POLICEMI Z PERFOROVANÉHO LAMINA, BUDE ZDE INSTALOVÁNO VEŠKERÉ ELEKTRONICKÉ VYBAVENÍ, PŘÍSTUPNÉ POUZE IT TECHNIKŮM. V UŽŠÍ SKŘÍŇ SE NACHÁZÍ FIXNÍ POLICE A PC UCHYCENÉ NA DRŽÁKU. OBĚ SKŘÍŇKY NA BOKU OPATŘENY VĚTRACÍMI DVÍŘKY Z PERFOROVANÉHO PLECHU.

KORPUS PŘÍPOJEN Z DTD DESEK TL. 38MM POTAŽENÝCH LAMINÁTEM VČ. BOČNÍCH A SPODNÍCH HRAN, ZADNÍ DESKA STOLU - LAMINOVANÁ LTD DESKA TL. 18MM, BARVA STŘEDNĚ ŠEDÁ. ZADNÍ DESKA BUDE ODNÍMATELNÁ Z DŮVODU PŘÍSTUPU DO KABELOVÉHO PROSTORU, UCHYCENÍ K OC. PROFILU 50x50MM, VEŠKERÉ KOTVENÍ BUDE PŘÍPOJENO SKRYTĚ - POUŽITÍ ŠROUBŮ SE ZAPUŠTĚNOU IMBUS HLAVOU. ČELNÍ DESKA - LAMINOVANÁ LTD DESKA TL. 18MM, BARVA SVĚTLÉ ŠEDÁ.

DVÍŘKA - LAMINOVANÉ LTD DESKY TL. 18MM, BARVA SVĚTLÉ ŠEDÁ. DVÍŘKA BUDOU ZABEZPEČENA MECHANICKÝM ZÁMKEM, STEJNĚ JAKO BOČNÍ PERFOROVANÁ DVÍŘKA. KOVÁNÍ - DVÍŘKA NA NIKLOVANÝCH ZÁVĚSECH ODNÍMATELNÝCH BEZ ŠROUBOVÁNÍ. DVÍŘKA BUDOU OTEVÍRÁNA POMOCÍ BEZÚCHYTKOVÉHO MECHANISMU TIP-ON, KVALITNÍ KOVÁNÍ.

OBĚ SKŘÍŇKY BUDOU PŘÍSÁVAT STUDENÝ VZDUCH OD PODLAHY PŘES PERFOROVANÉ DNO Z LAMINO DESKY. TEPLÝ VZDUCH ODCHÁZÍ PŘES DVÍŘKA Z PERFOROVANÉHO PLECHU NA BOCÍCH OBOU SKŘÍŇEK. VŠECHNY PERF.PLECHY OPATŘENY NÁSTRÍKEM ODOLNOU BARVOU NA KOV, ODSŤÍN ŠEDÝ MATNÝ SHODNÝ S POVRCHOVOU ÚPRAVOU KORPUSU


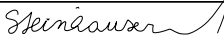
VŠECHNY VÝŘEZY V LAMINO DESKÁCH OPATŘENY HRANOU ABS TL. 0,5MM V BARVĚ LAMINA. VŠECHNY HRANY ABS LEPENY POLYURETANOVÝM LEPIDLEM.

NA PRACOVNÍ PLOŠE STOLU JE UMÍSTĚNO PŘÍPOJNÉ MÍSTO VYBAVENÉ SILOVÝMI A DATOVÝMI ZÁSUVKAMI (DODÁVKA INVESTORA) A KABELOVÁ PRŮCHODKA KOVOVÁ ČTVERCOVÁ 24x80x80MM.

POZNÁMKA

MATERIÁL A PŘÍPOJENÍ - VIZ TECHNICKÉ SPECIFIKACE A STANDARDY INTERIÉRU
VŠECHNY ZMĚNY TVARU NEBO MATERIÁLU NUTNO ODSOUHLASIT PROJEKTANTEM.
TENTO VÝKRES JE PODKLADEM PRO ZPRACOVÁNÍ DÍLENSKÉ DOKUMENTACE, NIKOLIV PODKLADEM VÝROBNÍM

Revize	Datum	Jméno	Podpis	Popis revize

Generální projektant:				<div><div>P</div><div>A</div><div>K</div></div>		PROJEKČNÍ ARCHITEKTONICKÁ KANCELÁŘ SPOL. S R.O.	ING. ARCH. V. STEINHAUSEROVÁ GORKÉHO 11 602 00 BRNO	PAK@SKY.CZ WWW.ARCH.CZ T +420 541 642 238 F +420 541 217 351	
Hl. inženýr projektu		Ing.Hana Svobodová				Projektant profese			
Architekt		Ing.arch.K.Steinhauserová				<div><div>P</div><div>A</div><div>K</div></div>			
Vypracoval		Ing.arch. Jiří Šerek							
Investor		MU, Žerotínovo náměstí 617/9, 601 77 Brno							
Stavba		VI. etapa ESF+							
						Stupeň		DVD	
						Datum		12/2017	
						Formát		2 A4	
				Zak. č.		3286			
Část		D.1.5 Interiér				Měřítko		1:25	
Název výkresu		Interier - Katedra v m.č. S301				Č. výkresu		Revize	
						202		00	